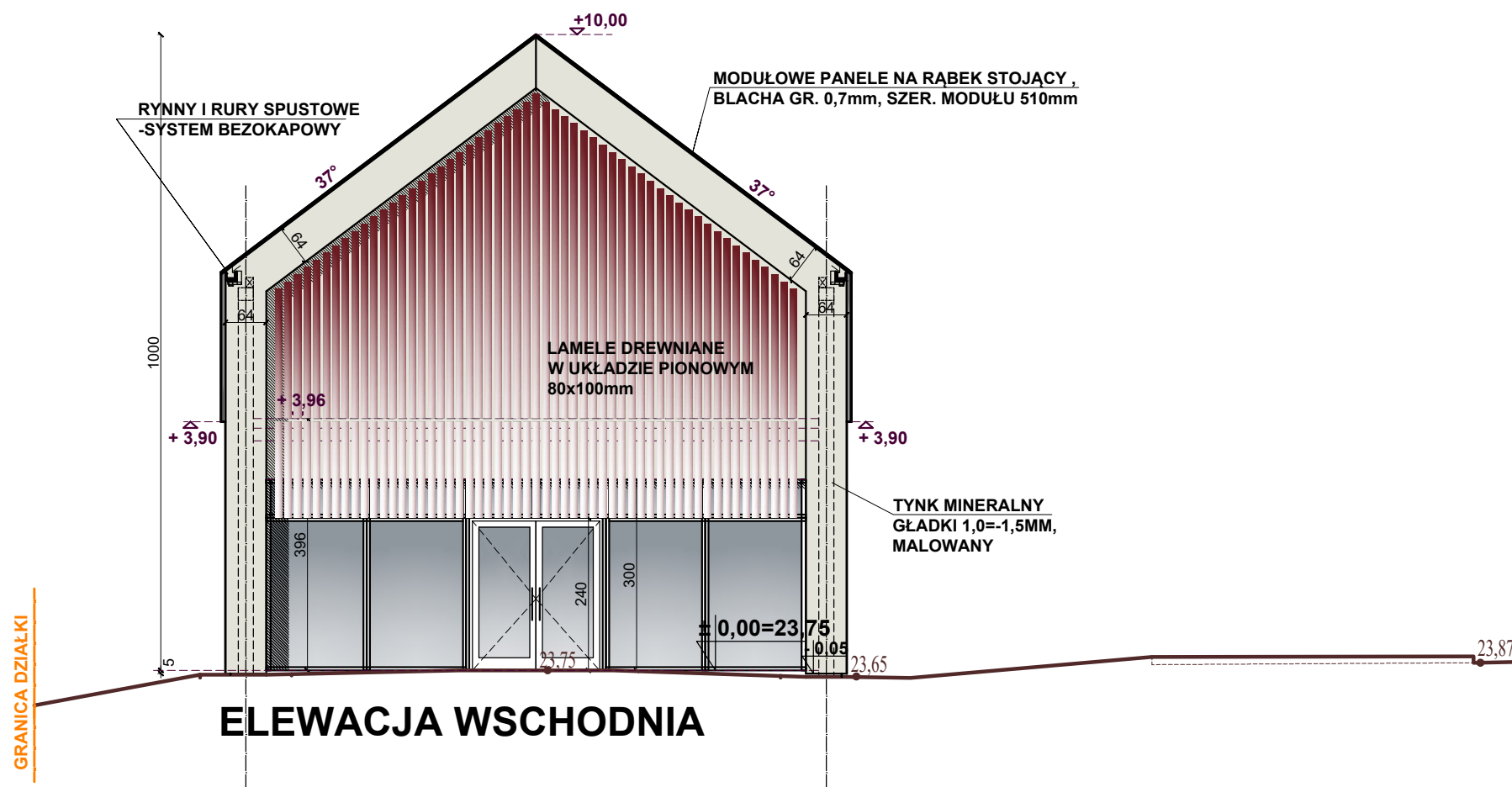
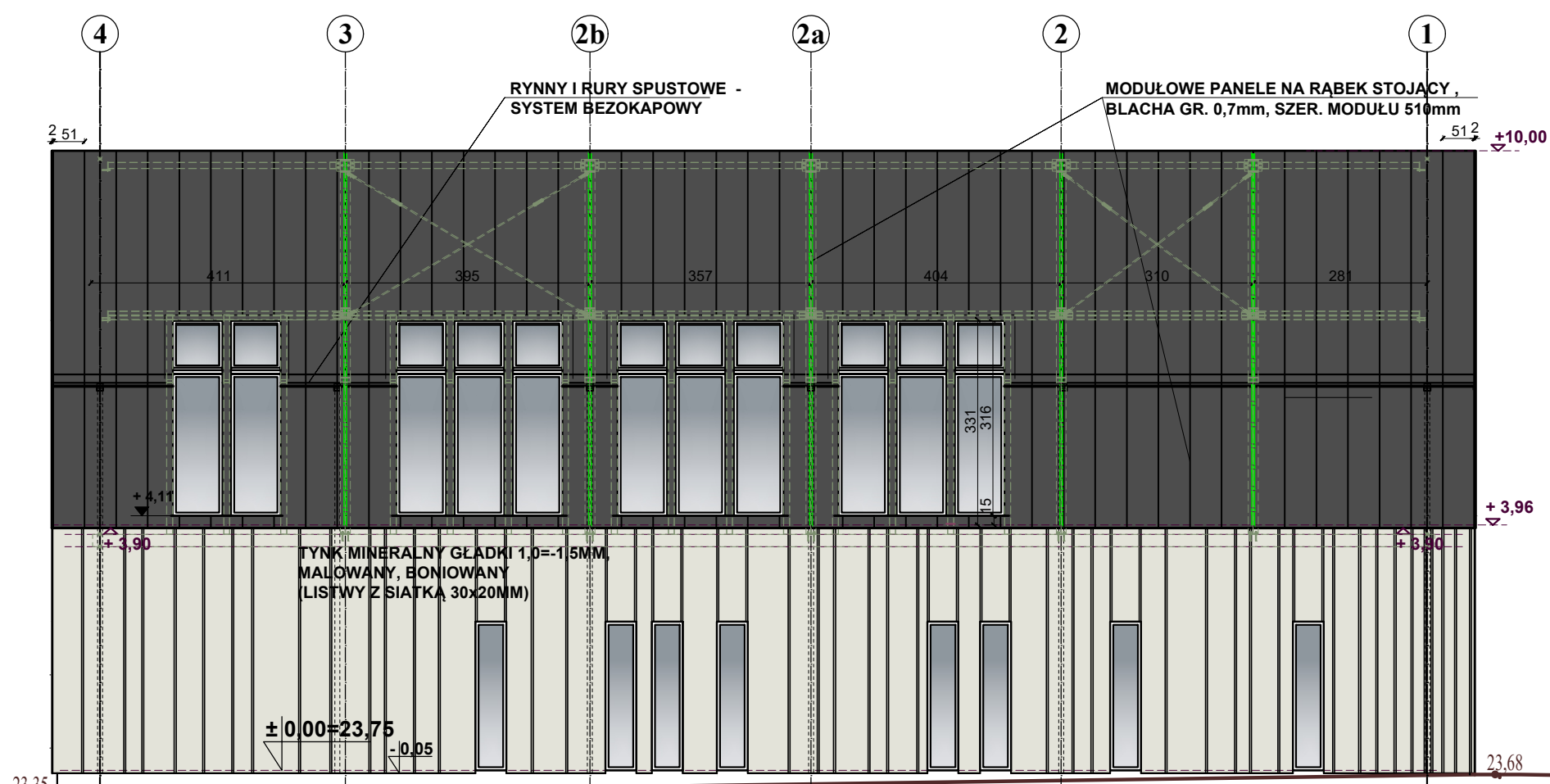


ELEWACJA ZACHODNIA



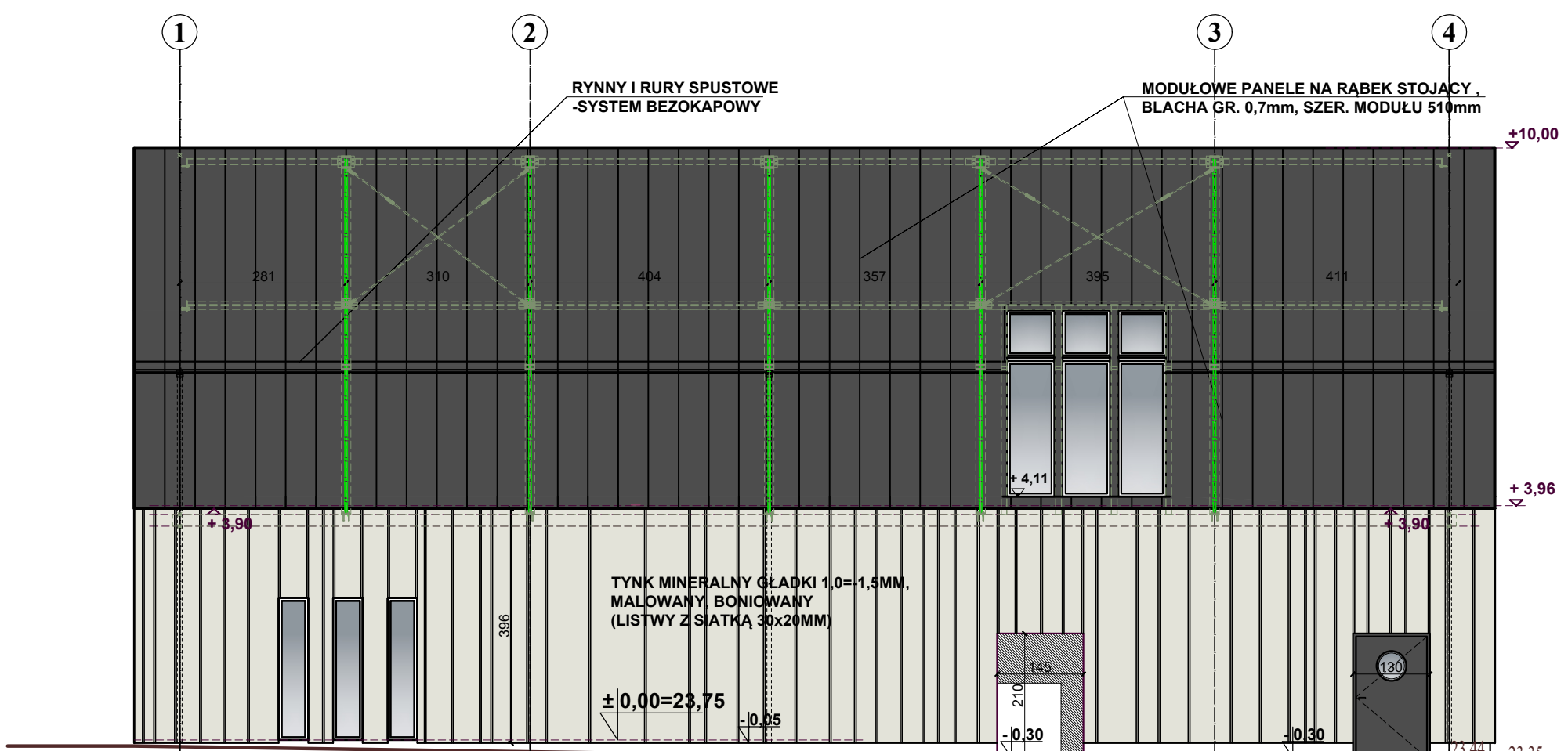
ELEWACJA WSCHODNIA



ELEWACJA POŁUDNIOWA



ELEWACJA POŁUDNIOWA



ELEWACJA PÓŁNOCNA

KOLORYSTYKA:

- NCS - S 0603 - Y40R (jak bud. istniejący-do sprawdzenia)
- NCS - S1005 - Y20R (jak bud. istniejący-do sprawdzenia)
- RAL 7016 SZARY ANTRACYTOWY
- stolarka aluminiowa, PCV i stalowa
- RAL 7040 POPIELATY PIRYTOWY

| Revizja | Data | Zmiany | Podpis |
|--|---------------------------------------|--|-----------------|
| 1 | 2022.09.25 | Wprowadzenie zmian kolorystycznych | Wiesław Gołacki |
| Autorskie Biuro Projektów "M&G" s.c. | | | |
| Rok założenia 1992 | | | |
| 66-400 Gorzów Wlkp., ul. Koszmyrów Gdyskich 50, tel. 95 7350 306, e-mail: biuro@projektgorsow.pl | | | |
| Inwestycja: BUDOWA BUDYNKU SOCJALNO-MAGAZYNOWEGO Z CZĘŚCIĄ BIUROWĄ WRAZ Z NIEZBĘDNĄ INFRASTRUKTURĄ TECHNICZNĄ I ZAGOSPODAROWANIEM TERENU | | | |
| CZĘŚĆ DZ nr 2854 (z działki 088/01, 1.0005.2654), obręb 5-Sródmieście, J.ewid m. Gorzów Wlkp ul. Teatralna 30 w Gorzowie Wlkp. | | | |
| Inwestor: Wojewódzki Inspektorat Transportu Drogowego w Gorzowie Wlkp. ul Teatralna 30 66-400 Gorzów Wlkp. | | | |
| Temat rysunku: ELEWACJE | | | |
| Funkcja | Tytuł, imię i nazwisko | Nr uprawnień | Podpis |
| Projektował | mgr inż. arch. Wiesław Gołacki | 15/88/Gw (w specjalności architektonicznej w zakresie projektowania) | (LU 0028) |
| Sprawił | mgr inż. arch. Marta Grucha-Pawelczyk | 44/2010/Gw (w specjalności architektonicznej w zakresie projektowania) | (LU 0159) |
| Nr rysunku: | | | PAB |
| Data: | | | A-06/06 |
| 25.09.2025r. | | | Skala: 1:100 |